



Ochrona nietoperzy w ramach specjalnych obszarów ochrony siedlisk Natura 2000 - problemy, szanse i wyzwania

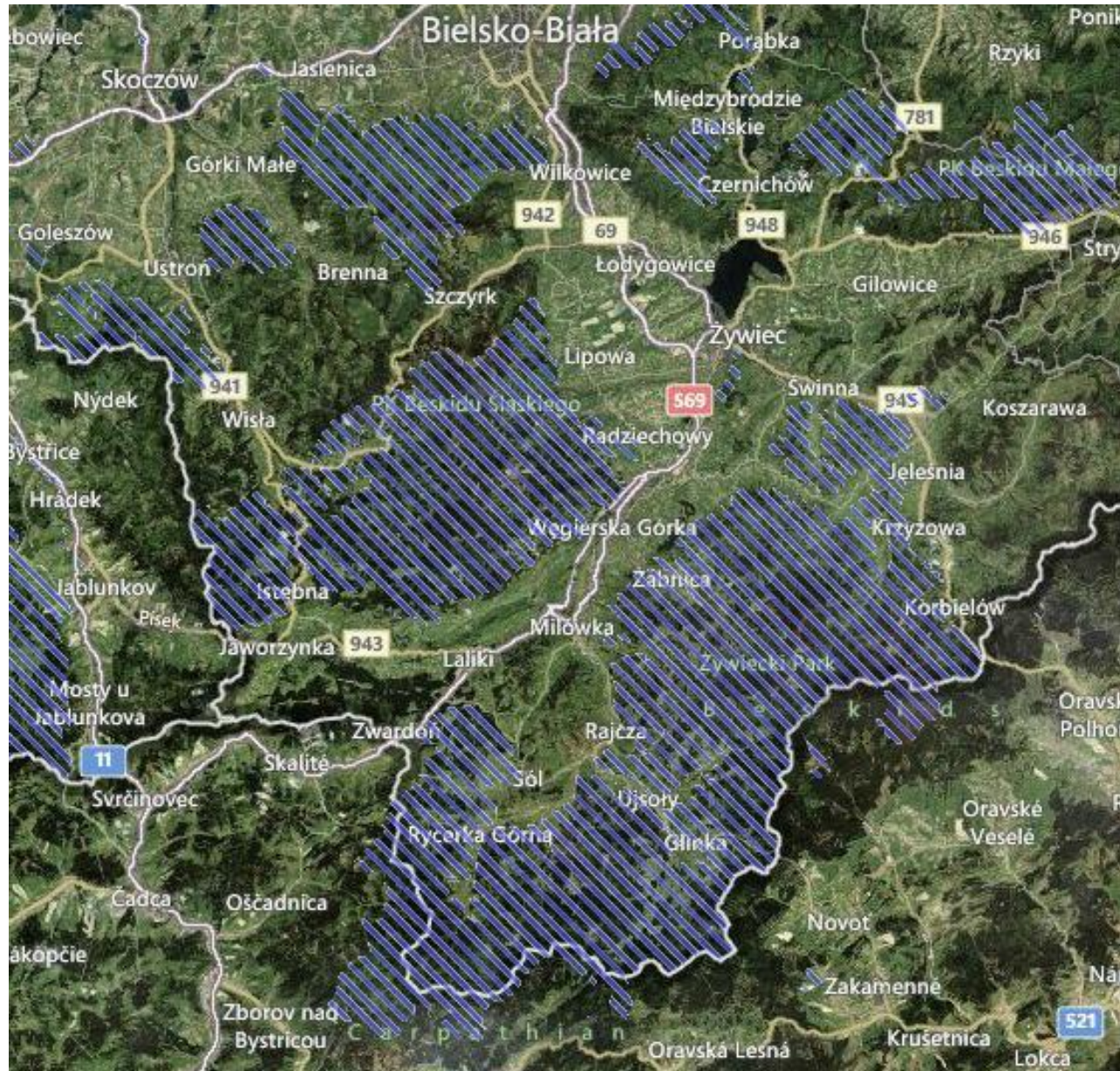
Robert Mysłajek

Stowarzyszenie dla Natury „Wilk”





Specjalne obszary ochrony siedlisk Natura 2000 w zachodniej części Karpat

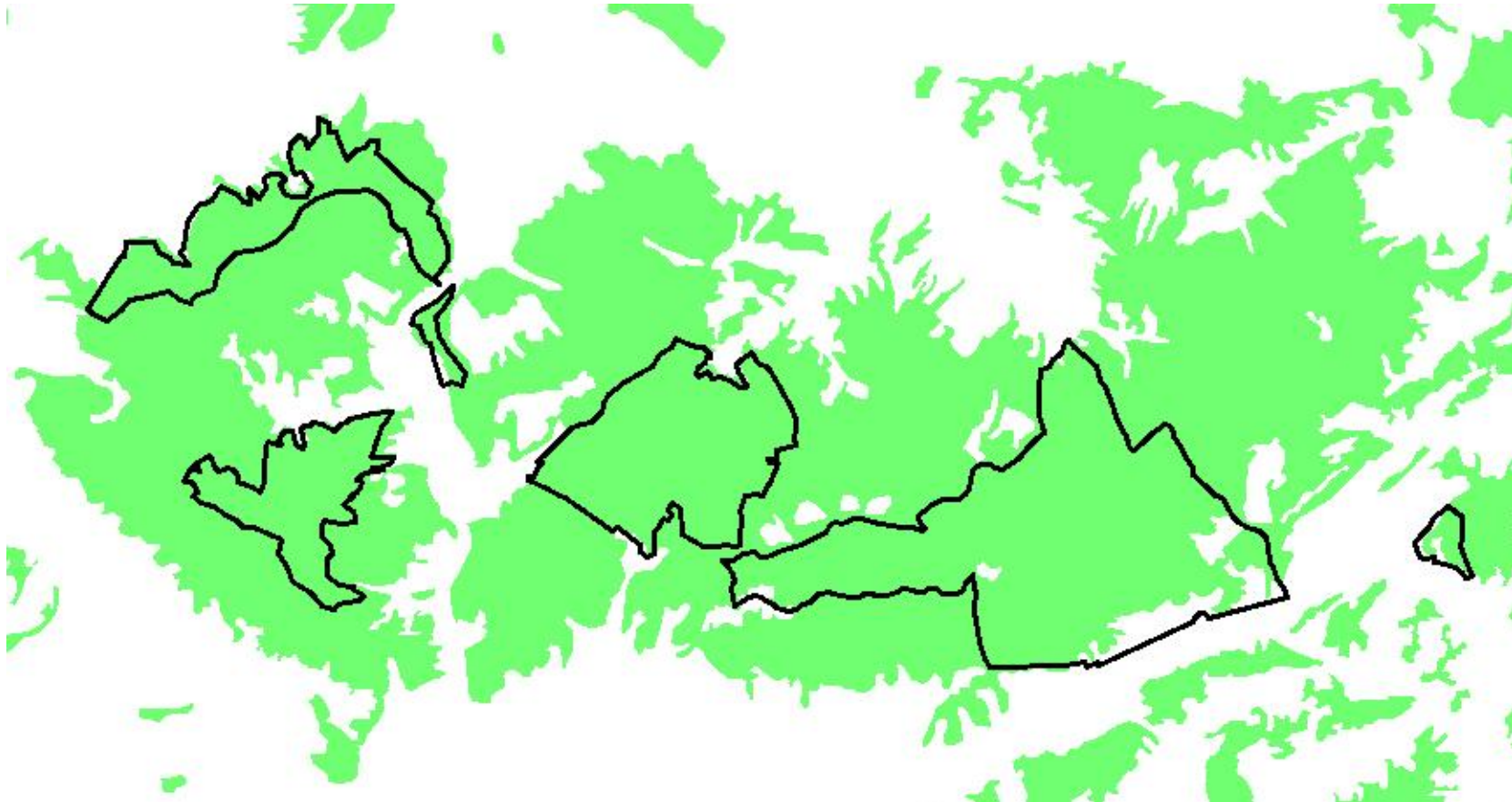


Źródło: Natura 2000 viewer <http://natura2000.eea.europa.eu>



Wyznaczanie obszarów Natura 2000

SOO Beskid Mały PLH 240023





Wyznaczanie obszarów Natura 2000

Gatunki nietoperzy z załącznika II Dyrektywy Siedliskowej stwierdzone w Beskidzie Małym

Wykazane w SDF dla SOO Beskid Mały

- Nocek Bechsteina *(populacja: C)*
- Nocek duży *(populacja: C)*
- Nocek orzęsiony *(populacja: C)*

Nie wykazane w SDF dla SOO Beskid Mały

- Podkowiec mały
- Mopek

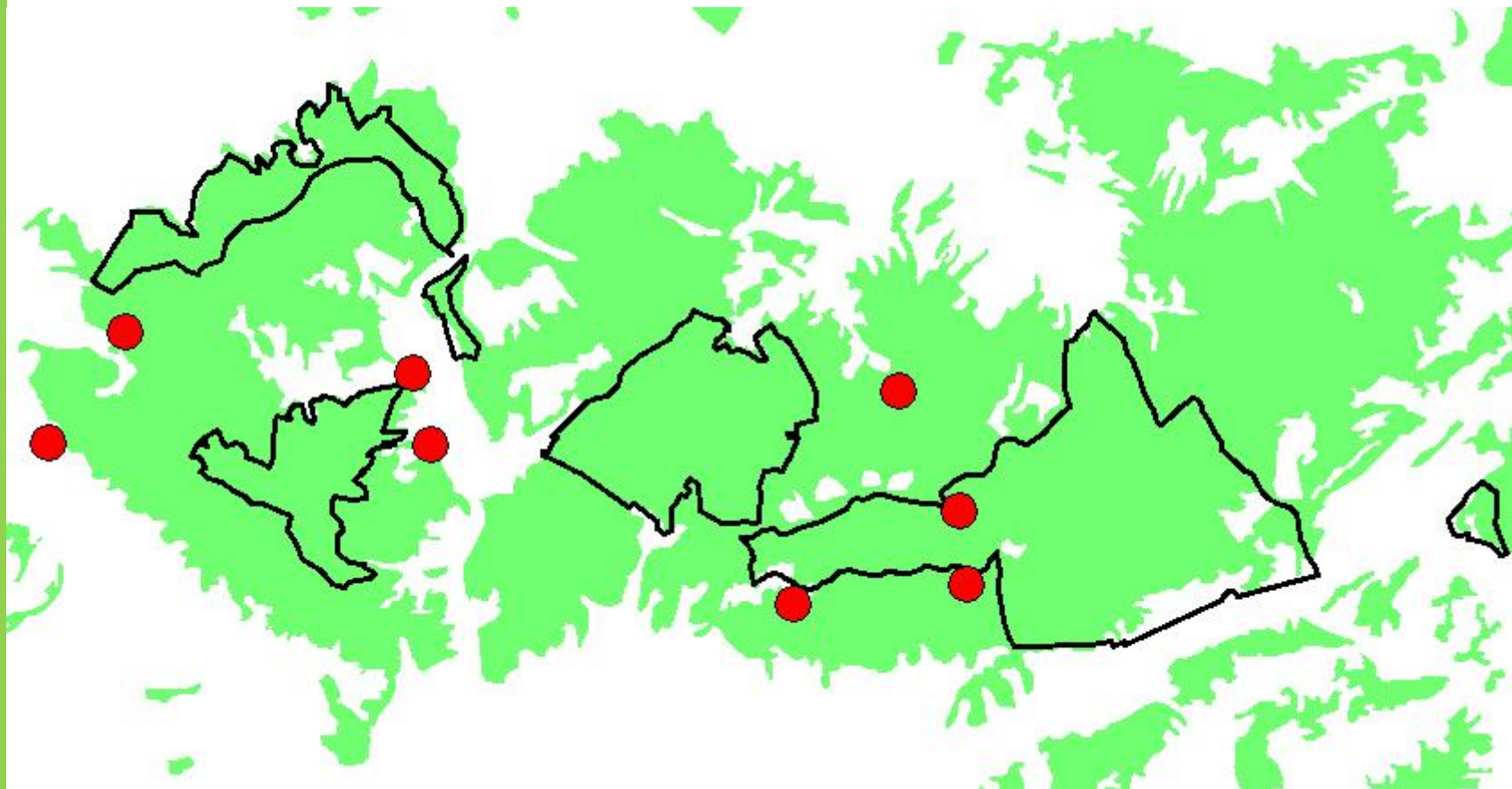
Źródło: Mysłajek 2001, 2002, Mysłajek i in. w druku
Fot. R. Mysłajek





Wyznaczanie obszarów Natura 2000

Rozmieszczenie stanowisk gatunków nietoperzy z załącznika II Dyrektywy Siedliskowej w Beskidzie Małym



Źródło: Mysłajek 2001, 2002, Mysłajek i in. w druku



Wyznaczanie obszarów Natura 2000

Kolonie rozrodcze podkowca małego w karpackiej części województwa śląskiego

Nazwa stanowiska	Liczebność podkowców
Gimnazjum w Brennej	236
Zamek w Grodźccu	180
Kościół w Rychwałdzie	>100
Kościół w Jaworzu	80
Kościół w Górkach Wielkich	40-80
Kościół w Radziechowach	40-70
Szkoła w Grodźccu	48
Pierściec	30
Kościół w Milówce	15



Wyznaczanie obszarów Natura 2000

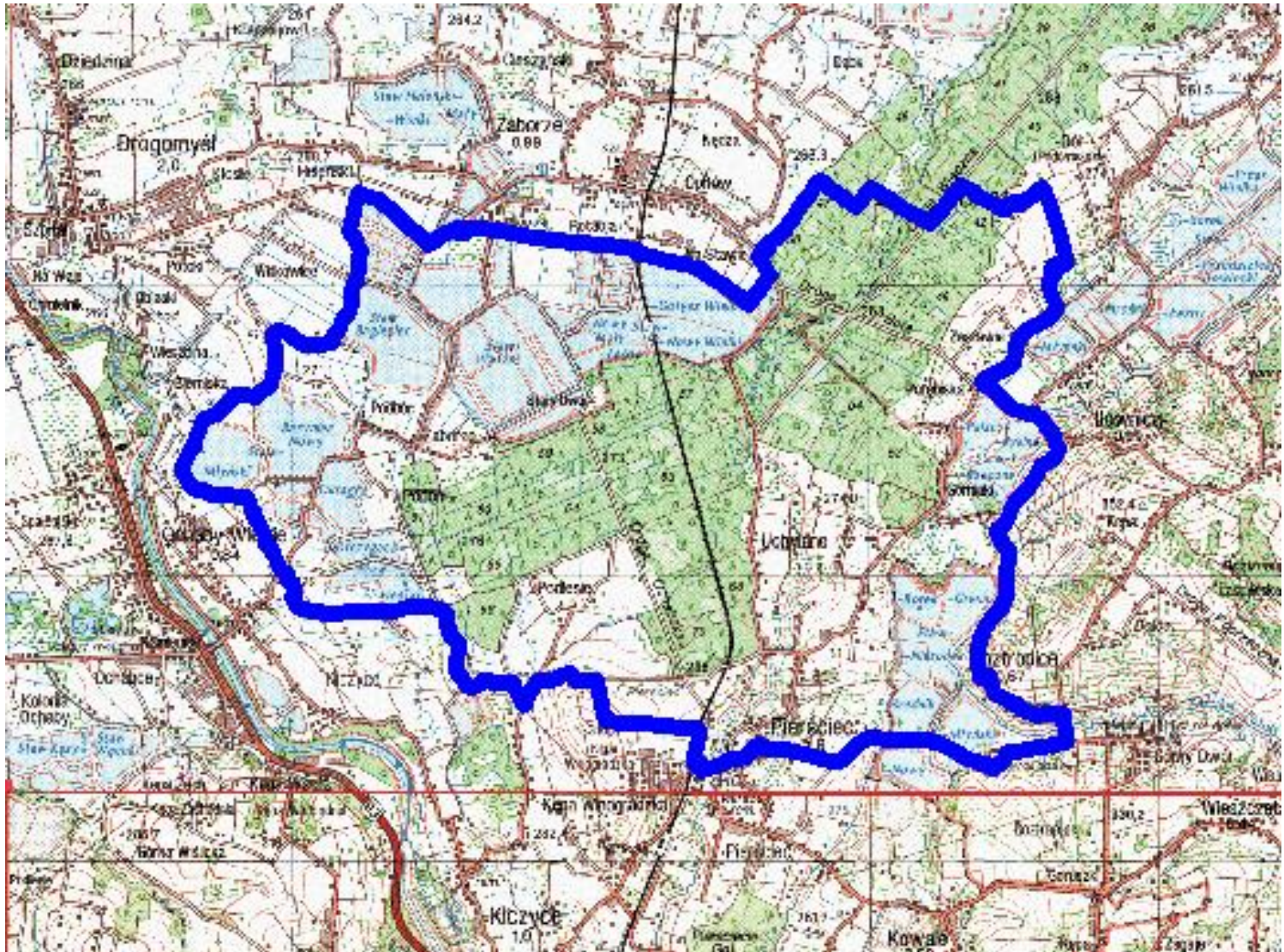
Kolonie rozrodcze podkowca małego w karpackiej części województwa śląskiego

Nazwa stanowiska	Liczebność podkowców
Gimnazjum w Brennej	236
Zamek w Grodźccu	180
Kościół w Rychwałdzie	>100
Kościół w Jaworzu	80
Kościół w Górkach Wielkich	40-80
Kościół w Radziechowach	40-70
Szkoła w Grodźccu	48
Pierściec	30
Kościół w Milówce	15



Wyznaczanie obszarów Natura 2000

Ochrona kolonii rozrodczych nietoperzy Pierściec PLH240022





Wyznaczanie obszarów Natura 2000

Czy budynek z kolonią rozrodczą nietoperzy to już obszar Natura 2000?

Kościół w Górkach Wielkich PLH240008



Fot. R. Mysłajek



Wyznaczanie obszarów Natura 2000

Czy budynek z kolonią rozrodczą nietoperzy to już obszar Natura 2000?

Kościół w Górkach Wielkich PLH240008



Fot. R. Mysłajek

Położenie żerowisk nocka dużego względem kolonii

- Średnio do 8,68 km od kolonii rozrodczych (237 km²)
- Maksymalnie do 25 km od kolonii rozrodczych (1963 km²)
- do 1600 m n.p.m.

Źródło: Arlettaz i in. 1999, Zahn i in. 2006





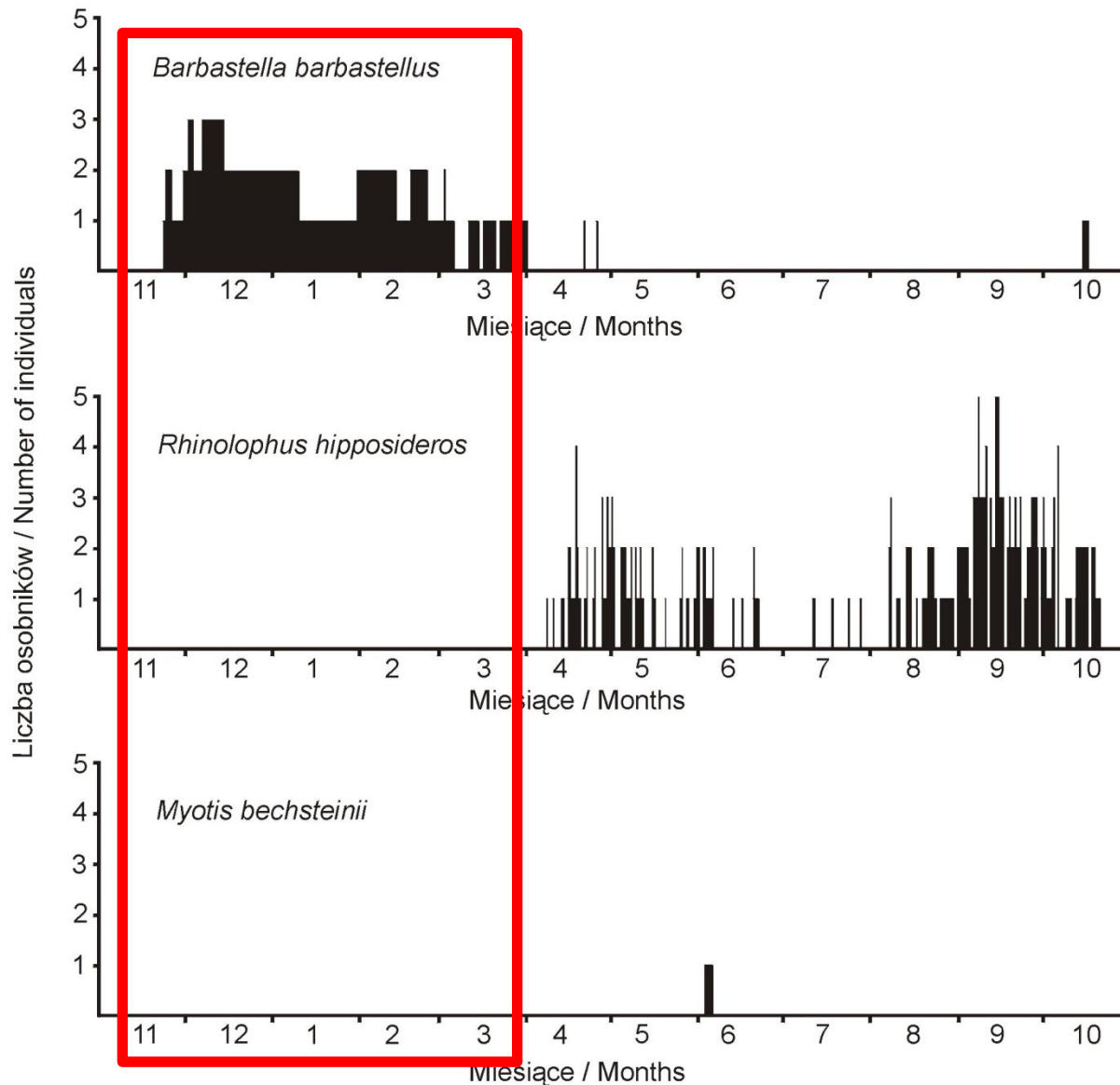
Czy zimowiska chronić tylko zimą?



Planowanie zadań ochronnych dla obszarów Natura 2000



Użytkowanie schronu bojowego „Waligóra” w Węgierskiej Górze przez nietoperze w ciągu roku



Fot. M. Figura



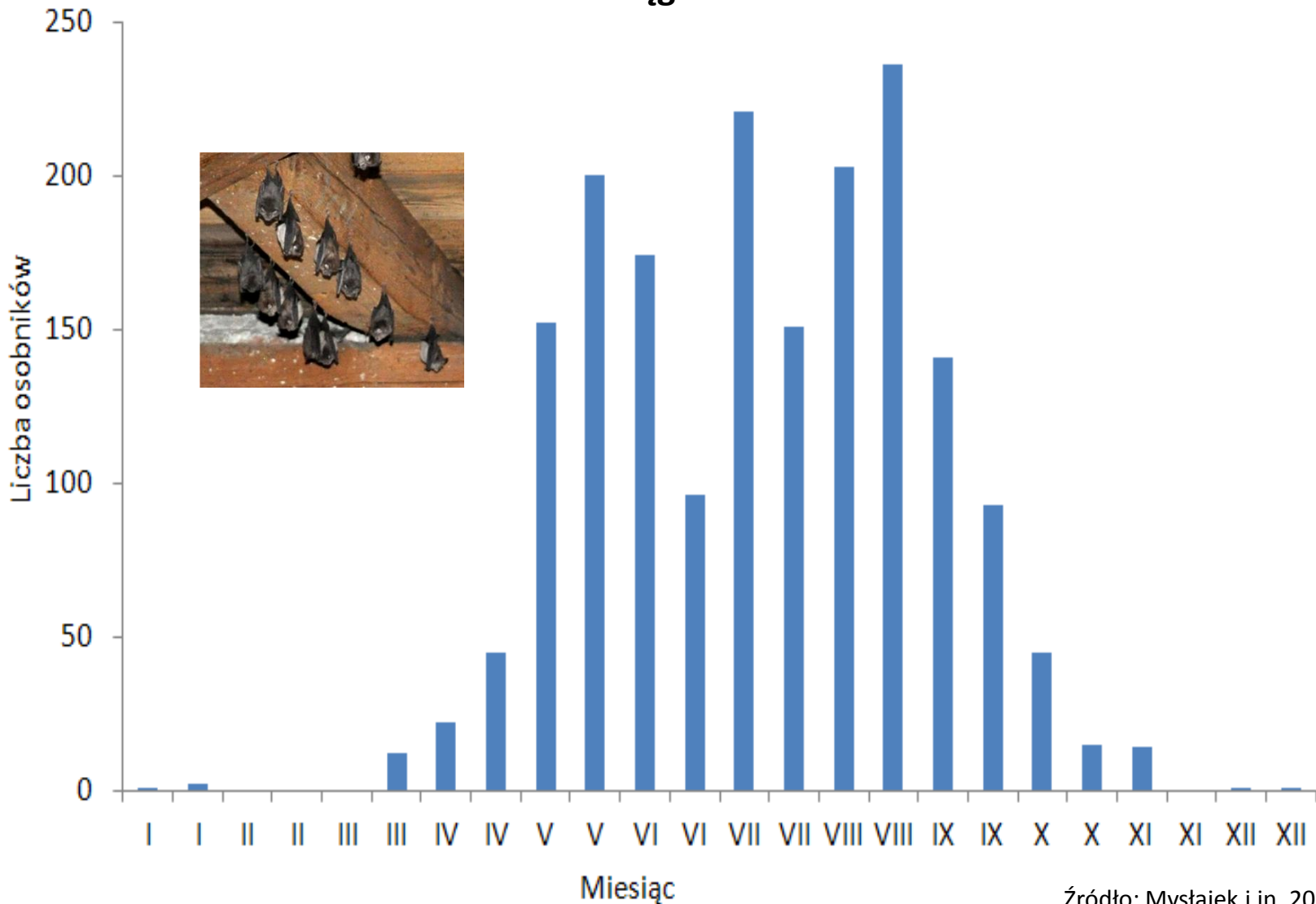
Źródło: Mysłajek i in. 2011



Czy kolonie rozrodcze chronić tylko latem?



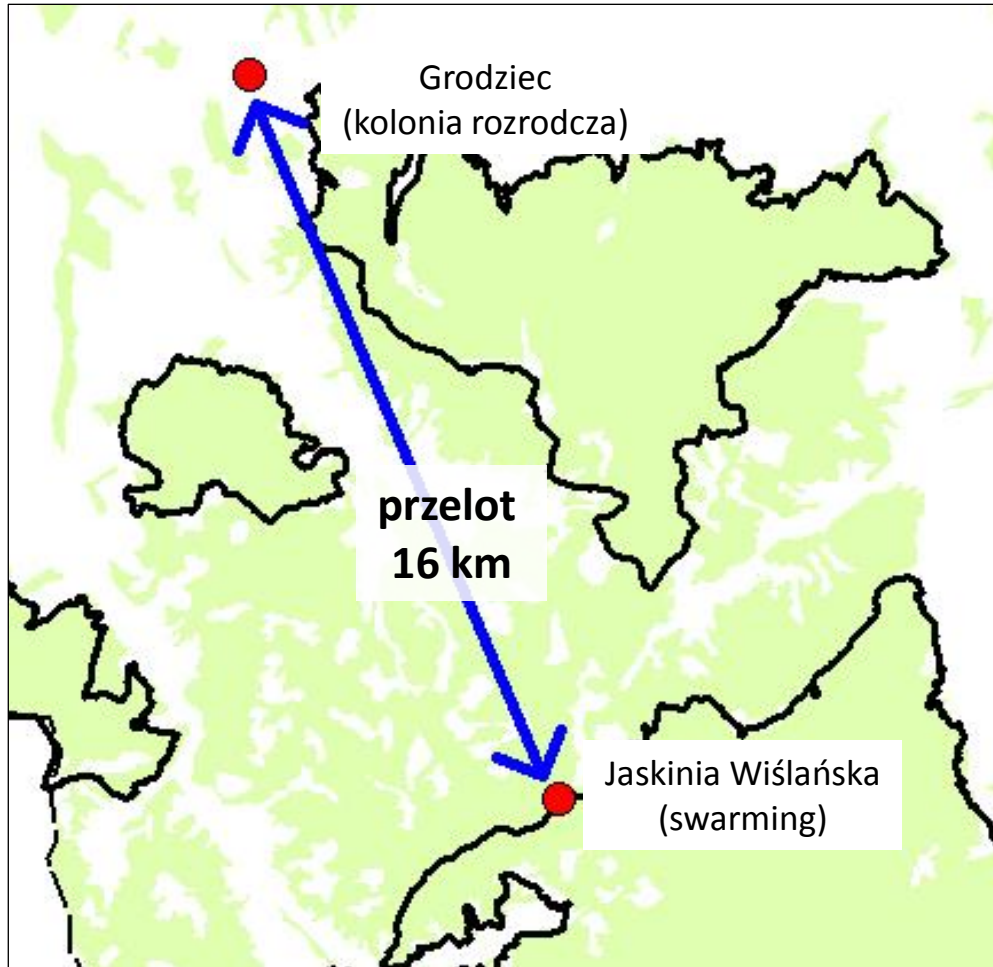
Dynamika liczebności podkowca małego na strychu w Gimnazjum w Brennej w ciągu roku





Planowanie zadań ochronnych dla obszarów Natura 2000

Czy zadania ochronne powinny dotyczyć tylko danego obszaru?





Planowanie zadań ochronnych dla obszarów Natura 2000

Czy zadania ochronne powinny dotyczyć tylko danego obszaru?

Ostoja Olsztyńsko-Mirowska PLH240015

Przeloty nocków dużych z kolonii rozrodczej w jaskini Studnisko na zimowiska w jaskiniach:

- Zegar 44 km
- Świniuszka 40 km
- Księdza Borka 17 km

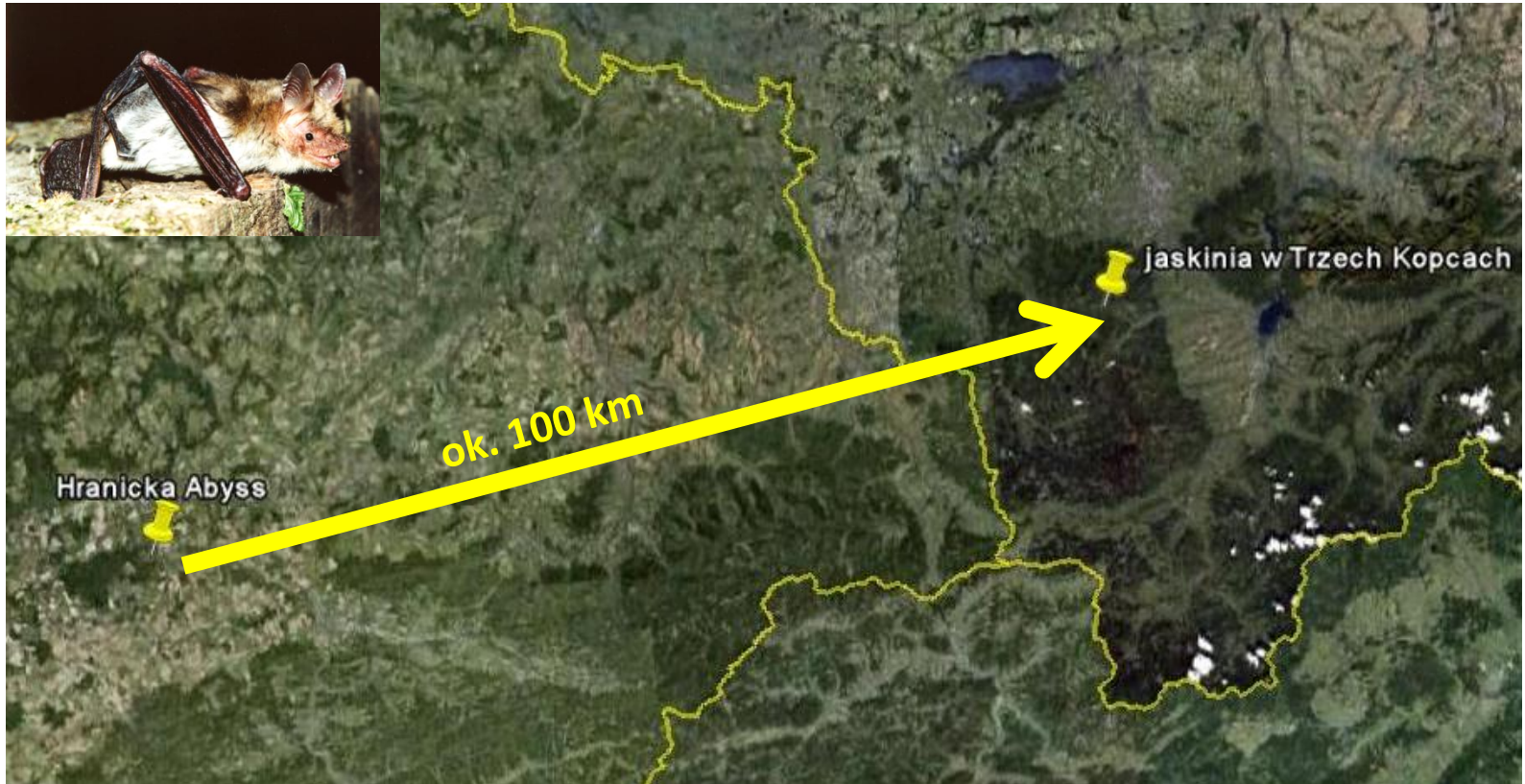


Źródło: Gas i Postawa 2001, Gas 2003
Fot. M. Figura



Planowanie zadań ochronnych dla obszarów Natura 2000

Czy zadania ochronne powinny dotyczyć tylko danego obszaru?



Źródło: R. Mysłajek, M. Figura, Z. Rehak, niepubl.
Fot. R. Mysłajek



Oceny oddziaływania na obszar Natura 2000

Inwestycja:

Przebudowa i modernizacja tras narciarskich na stokach góry Skrzyczne
– odcinek Skrzyczne – Skrzyczne Doliny

W jaskiniach tego rejonu stwierdzono podkowce małe (Mysłajek i in. 2007),
więc zlecono ocenę oddziaływania przedsięwzięcia na środowisko z
uwzględnieniem nietoperzy.



Źródło:

Mysłajek R. W., Kurek K., Szura C., Nowak S., Orysiak P. 2007.
Bats (Chiroptera) of the Silesian Beskid Mountains.
Fragmenta Faunistica 50: 77–85.

Fot. R. Mysłajek



Oceny oddziaływania na obszar Natura 2000

Inwestycja:

Przebudowa i modernizacja tras narciarskich na stokach góry Skrzyczne
– odcinek Skrzyczne – Skrzyczne Doliny

Raport o oddziaływaniu na środowisko:

„Przeprowadzona detekcja elektroniczna oraz pozostałe badania terenowe nie potwierdziły występowania podkowca małego, ani żadnych innych nietoperzy w jaskiniach w badanym rejonie.”



Inwestycja:

Przebudowa i modernizacja tras narciarskich na stokach góry Skrzyczne
– odcinek Skrzyczne – Skrzyczne Doliny

Cz. Szura i W. Gubała

Stowarzyszenie Ochrony Jaskiń „Grupa Malinka”

W jaskini: podkowiec mały, nocek duży, nocek orzęsiony, nocki z grupy wąsatków i gacek brunatny.

Odłowy w sieci: podkowiec mały, nocek duży, nocek rudy, nocek wąsatek, nocek Brandta i gacek brunatny.





Oceny oddziaływania na obszar Natura 2000

Inwestycja:

Przebudowa i modernizacja tras narciarskich na stokach góry Skrzyczne
– odcinek Skrzyczne – Skrzyczne Doliny

DECYZJA

„Burmistrz miasta Szczyrk stwierdza konieczność przeprowadzenia ponownej oceny oddziaływania na środowisko w ramach postępowania w sprawie wydania pozwolenia na budowę”





Oceny oddziaływania na obszar Natura 2000

Inwestycja:

Przebudowa i modernizacja tras narciarskich na stokach góry Skrzyczne
– odcinek Skrzyczne – Skrzyczne Doliny

Szczyrk: nietoperze wstrzymały modernizację

25 paź 10, 15:24

Jacek Drost / [Polska The Times](#)

POLSKA

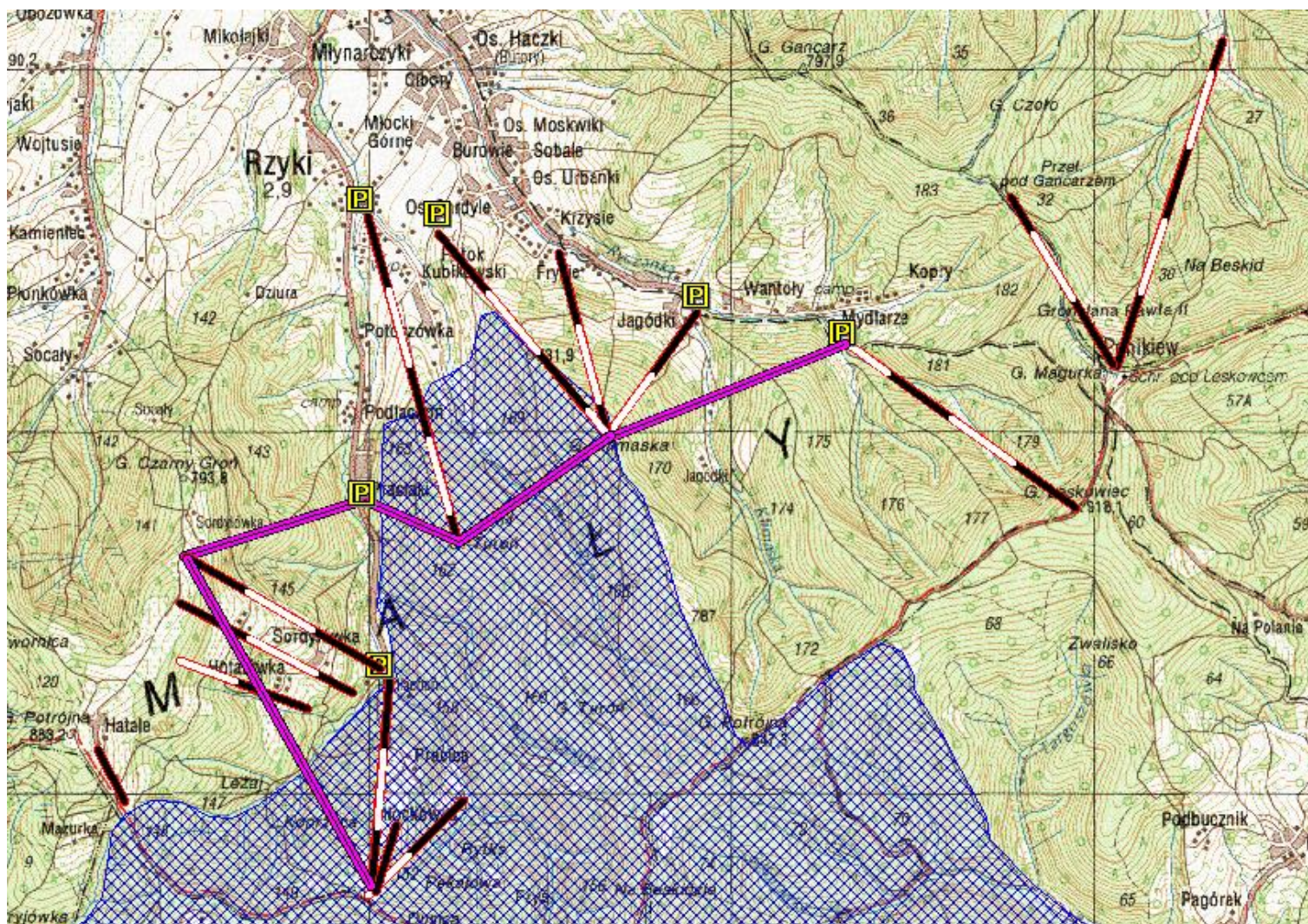
"Polska Dziennik Zachodni": To nie żart - mierzący zaledwie cztery centymetry nietoperz, zwany podkowcem małym, przyblokował modernizację narciarskiej trasy FIS Centralnego Ośrodka Sportu w Szczyrku.



Oceny oddziaływania na obszar Natura 2000

Beskid Mały – planowane inwestycje narciarskie

20 wyciągów kolei linowych, krzeselkowych i gondolowych, ok. 20-40 km tras





Podsumowanie

Istniejąca sieć obszarów Natura 2000 winna być modyfikowana w taki sposób by zapewnić ochronę ważnych ostoi nietoperzy.

Plany zadań ochronnych dla obszarów Natura 2000 służące skutecznej ochronie nietoperzy winny uwzględniać szereg działań prowadzonych poza granicami samych obszarów.

Oceny oddziaływania na obszary Natura 2000 winny być prowadzone z należytą starannością, a po ich wykonaniu weryfikowane.



Fot. Anna Tereba



Podziękowania

za terenową harówkę:

Korneliusz Kurek, Katarzyna Tołkacz, Olga Boryczka, Michał Figura, dr Sabina Nowak oraz pozostali członkowie i współpracownicy Stowarzyszenia dla Natury „Wilk” biorący udział w projektach badań i ochrony nietoperzy

za owocną współpracę:

Stowarzyszenie Ochrony Jaskiń „Grupa Malinka”
Stowarzyszenie Górecki Klub Przyrodniczy
Starostwo Powiatowe w Cieszynie
Wydział Ochrony Środowiska Urzędu Miejskiego w Cieszynie
Fundacja im. Zofii Kossak w Górkach Wielkich

za zezwolenia:

Generalna Dyrekcja Ochrony Środowiska
Regionalna Dyrekcja Ochrony Środowiska w Katowicach





Dziękuję za uwagę



Fot. Michał Figura